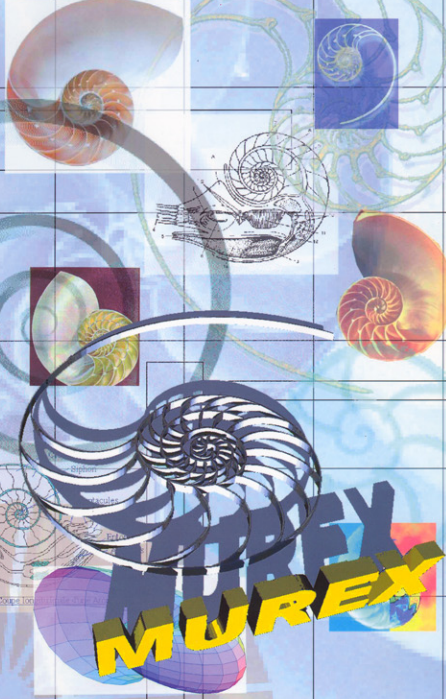


TECHNOLOGIE DES MURS COQUES



TECHNOLOGIE DES MURS COQUES

Jean-Claude MAITRE architecte, entreprend dès 1970 la conception et la réalisation de maisons et de villages de vacances constitués de murs coques en micro béton projeté sur des treillis métalliques cartonnés.
 Quinze années plus tard, l'arrivée des bétons d'agréats légers à base de billes de polystyrène expansé, l'amène à mettre au point un système constructif à partir de lattis métalliques et d'ossatures légères en acier galvanisé, dans lesquels sont injectés ces bétons allégés.
 Après plusieurs opérations pilotes validant le procédé constructif, Jean-Claude MAITRE l'applique en 1991 à la réalisation des murs à thèmes de EURODISNEY LAND Paris, et à la réalisation d'autres ouvrages.
 Le système constructif industrialisé finalisé est ainsi dénommé : "MUREX" TECHNOLOGIE DES MURS COQUES.

PHILOSOPHIE DU CONCEPT

Jean-Claude MAITRE fonde sa conception technique architecturale sur la "tonnique" c'est à dire transposer les solutions pérennes dans la nature (qui sont optimisées par rapport aux contraintes) vers les produits créés par l'homme. Le technologie mise au point par Jean-Claude MAITRE crée un parallèle entre la coquille du mollusque et la structure monocoque légère de l'ouvrage.
 Le principe constructif est basé sur l'utilisation d'un "treillis métallique" très souple dans sa mise en oeuvre et multi-dimensionné, c'est-à-dire des côtes de mailles qui reçoivent par injection mécanique un béton d'agréats légers. Cette technologie libère des contraintes physiques habituelles liées aux ouvrages lourds et permet de créer une réelle créativité en apportant un confort thermique et acoustique, rendant également l'ouvrage parasismique.
 L'allègement des ouvrages au cours des siècles s'est affirmé inéluctablement, telle une loi naturelle qui définit l'amelioration des performances ou de la résistance aux efforts, tel l'allègement de l'ère vivante.
 La résistance des ouvrages se traduit par une relation avec leur poids, ce qui est tout d'abord forcément plus fragile. Le système basé sur la coque présente des solutions ingénieuses d'allègement maximum.
 Parvenir enfin à séparer des contraintes financières afin de réaliser des ouvrages conformes aux espères et aux envies des hommes, tout en les accompagnant dans l'acte de bâtir et en les valorisant. Jean-Claude MAITRE a raison de croire en cette démarche qui permet de réaliser rapidement des habitats de confort à coût réduit, et à très forte valeur architecturale ajoutée...
 La réalisation de programme de construction dans l'urgence de besoin socio-économiques doit prendre en compte la notion de développement durable et inscrire ses réalisations dans le cadre d'une réflexion culturelle liée à la tradition, à l'histoire et à l'harmonie de l'environnement naturel et humain. Cette technologie de construction répond parfaitement aux contraintes imposées par cette réflexion.

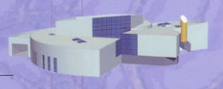


PARCS A THEMES

MURS COQUES DISNEYLAND Paris



BÂTIMENTS INDUSTRIELS & TERTAIRES



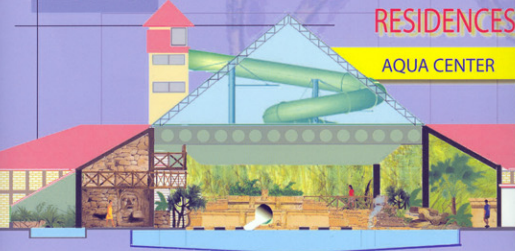
Le groupe "MUREX" initié à la technologie des murs coques se développe en Europe et à l'étranger (en particulier au Maghreb et aux Caraïbes).
 La technologie MUREX s'applique indifféremment à l'habitat, aux résidences de tourisme, aux parcs à thèmes, et aux bâtiments tertiaires.
 Le groupe MUREX agit en qualité de contractant général, en partenariat ou en assistant technique avec transfert de technologie.



RESIDENCES DE TOURISME

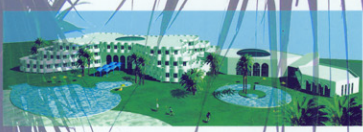
AQUA CENTER

MAISONNETTES



MUREX S'EXPORTE

HOTELS / VILLAGES VACANCES



AIDE AU DEVELOPPEMENT DURABLE



VILLAGE RURAL BIO-CLIMATIQUE AUTO CONSTRUCTION ASSISTEE

CASES AFRICAINES



CARAÏBES "LOS MARIPOSAS"

BUREAU D'ETUDES:



CENTAURUS

ENTREPRISES PARTENAIRES:



VOTRE CONTACT

